

# 自宅(施設)の周りの 確認と駆除をするには

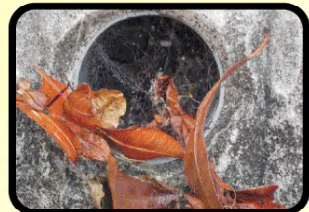


1

見つけ方

クモの巣で見分けましょう

セアカゴケグモの巣



- 落ち葉等を付けた不規則な巣(網)
- 地面近くでかたい(粘りけの強い)糸

在来のクモの巣



- 糸だけのきれいな網状の巣
- 空中にある巣、やわらかい糸

2

駆除作業の方法



ゴキブリ用スプレーなどを巣全体に吹きかけます



セアカゴケグモが飛び出したら、弱ったのを確認してふみ潰します



棒などで巣を取り出します



卵のう(卵の入った袋:直径約1cm)をふみ潰します



火気を使用する(できる)場合は、巣ごと燃やします

もう一度、安全確認をしましょう

生き残った子グモが大きくなった頃(2~3週間後)に、駆除したところを再確認しましょう

準備物



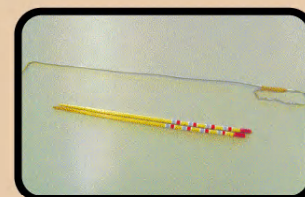
厚手の手袋(軍手など)  
必ず手袋をはめて!  
(薄手のゴム手袋は×)



ゴキブリ用殺虫スプレー  
(ピレスロイド系)  
成虫に噴射します  
(卵のうには効きません)



草焼きバーナー  
巣ごと燃やせます  
(火の取り扱いには十分注意)



針金・さいばしなど  
巣の掻き出しなどに便利