

# (仮称) りんくうポート北広場等整備事業

## 第3回 ワークショップニュース

田尻町では、(仮称) りんくうポート北広場とその広場を核としたウォーキングコースを整備するに当たり、様々な世代、立場の人によるワークショップを開催し、住民参画による計画づくりを行います。ワークショップの様子はこのワークショップニュースを通じて、町民のみなさまに発信していきます。



ワークショップとは、みんなで意見交換をしてよりよい計画づくりを行う場です。

### 第3回 開催概要

日時 : 平成29年10月1日(日) 9:15~12:00  
場所 : ふれ愛センター 団体活動室

【テーマ】 みんなで利活用しやすい計画をまとめよう



第3回のワークショップでは、前回の内容を振り返ったあと、みなさんの意見を反映させたウォーキングコース、広場の計画案を説明し、班ごとに意見交換を行いました。計画案の大きな考え方は概ねみなさんの賛同を得られ、さらに具体的なイメージについて思い思いの意見を出していただきました。最後はこれからできる広場へのみなさんのメッセージとともに記念撮影をし、拍手で締めくくることができました。



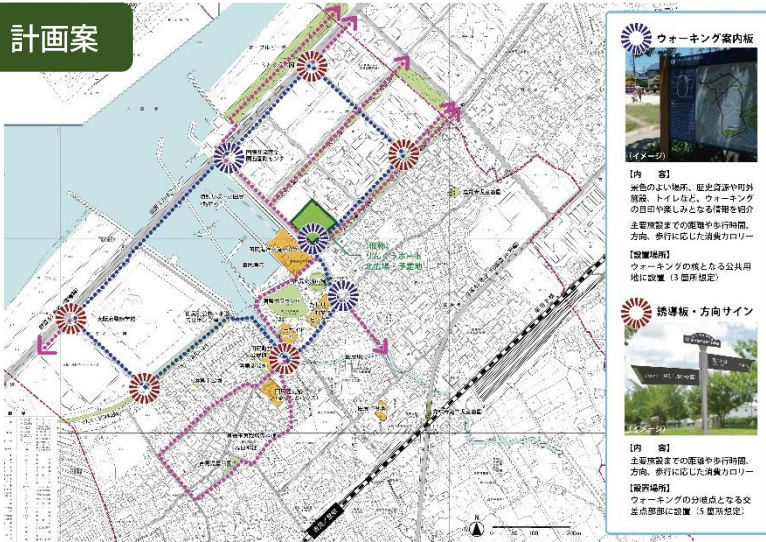


# ウォーキングコースの計画案に対する意見をご紹介します！

## 【ウォーキングコース計画案のポイント】

ルートや見どころを案内するサインを公共施設のある場所に、距離や方向などを示す道標サインを主要な交差点部に配置。

### 計画案



### 【主な意見】

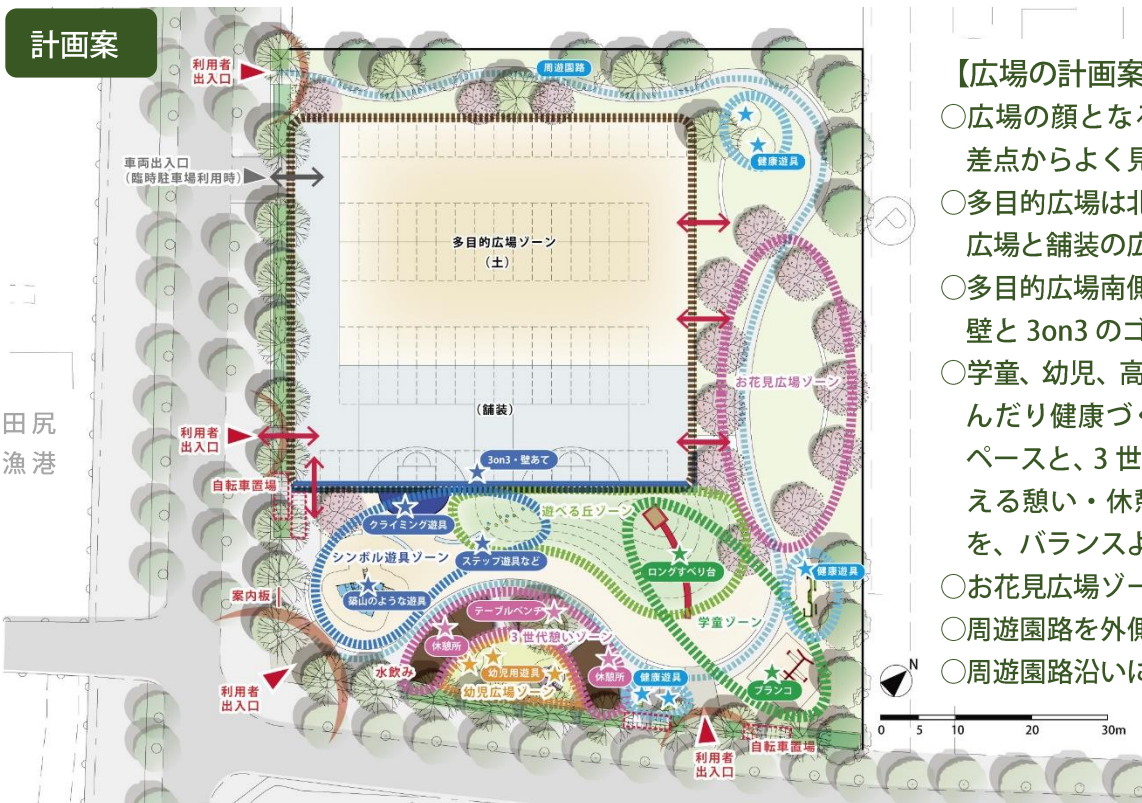
- 堤防を活用して案内板を設置してはどうか。
- 案内板のデザインはたじりっちを活かして、明るい色合いがよい。
- 外国の方のために、多言語表記されているとよい。
- 子どもやお年寄りが見やすい高さにサインを設置する、路面に標記するなどの工夫を。
- 駅にも案内板が必要。観光案内サインもあるので整理してまとめるとよい。目にとまりやすい工夫も必要。
- 携帯電話などで情報を読み取れるQRコードのような工夫や、音声案内も必要ではないか。
- 案内サインだけでは地点の把握が難しいので、各地に誘導サインが必要。
- 田尻スカイブリッジの海側を通るルートも考えてほしい。



# ワークショップの意見を踏まえた広場の計画案をご紹介します！



### 計画案



### 【広場の計画案のポイント】

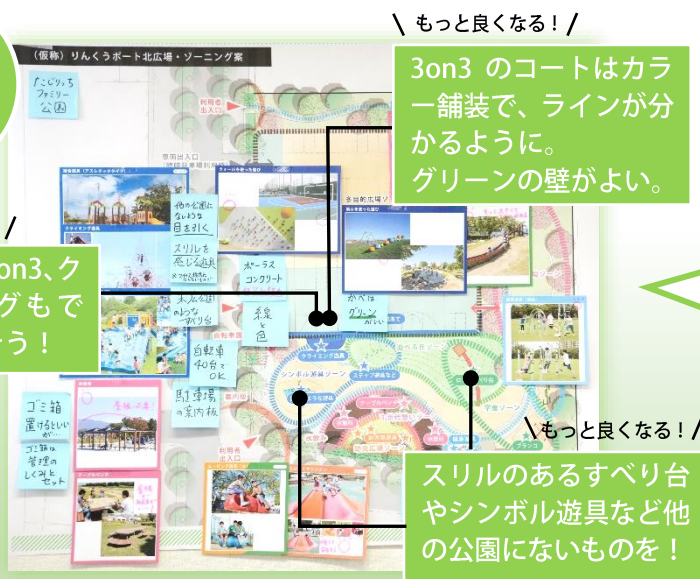
- 広場の顔となるシンボル遊具を交差点からよく見える場所に配置。
- 多目的広場は北西側に配置し、土の広場と舗装の広場の両方を設ける。
- 多目的広場南側に、壁あてができる壁と3on3のゴールを設ける。
- 学童、幼児、高齢者、それぞれが遊んだり健康づくりをしたりするスペースと、3世代みんなと一緒に使える憩い・休憩のためのスペースを、バランスよく配置。
- お花見広場ゾーンを北東側に配置。
- 周遊園路を外側に配置。
- 周遊園路沿いに健康遊具を設ける。





# 広場の計画案についての各班の意見をご紹介します！

## A 班



\\ いいところ！ /

壁あてや3on3、クライミングもできて楽しそう！

\\ もっと良くなる！ /

3on3のコートはカラー舗装で、ラインが分かるように。グリーンがよい。

\\ もっと良くなる！ /

スリルのあるすべり台やシンボル遊具などの公園にないものを！

3on3のできる舗装広場や、壁あての壁にこだわってきたA班。クライミング遊具なども含め、より具体的なイメージがふくらみました。

### 【主な意見】

- ブランコは人気があるので必ずほしい。
- 幼児が遊ぶ砂場がほしい。衛生面に配慮して周囲に柵を設置。
- 幼児用遊具は花形すべり台やロックング遊具があればよい。
- 体力づくりができる複合的な健康遊具がよい。
- 休憩スペースは日陰になる屋根が必要。
- ゴミ箱はあった方がよい。
- 駐輪場は計画案程度必要。

## B 班



\\ いいところ！ /

お花見広場は、みんなで宴会ができそう！

\\ もっと良くなる！ /

シンボル遊具はスリルがあるものを。頂上にたじりっちを！

\\ もっと良くなる！ /

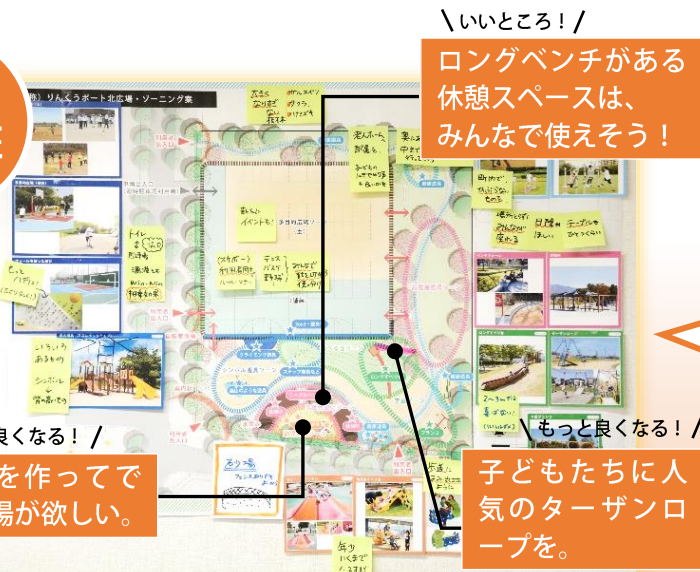
散策路ではスケボーも自転車も、みんなで楽しく使えるように。

たじりっちのついたシンボル遊具にこだわってきたB班。お花見広場や散策路をみんなで楽しく使うイメージもふくらみました。

### 【主な意見】

- すべり台はもっと高く長く。緩やかなものと急なものの2ルートに分けて。
- 散策路はスケボーや自転車も利用できるとよいが、みんなが安全に利用できるようなルールづくりが必要。
- 休憩施設はあずまやなど、屋根付きを。
- 健康遊具は交流広場のものと重複しないように調整が必要。
- 散策路を何周したか分かるように、そろばんのようなカウンターがあるとよい。

## C 班



\\ いいところ！ /

ロングベンチがある休憩スペースは、みんなで使えそう！

\\ もっと良くなる！ /

囲いを作ってでも砂場が欲しい。

\\ もっと良くなる！ /

子どもたちに人気のターザンロープを。

年齢層ごとの遊び方にこだわり、きめ細かく考えてきたC班。休憩場所も含めて親子で遊べる広場のイメージがふくらみました。

### 【主な意見】

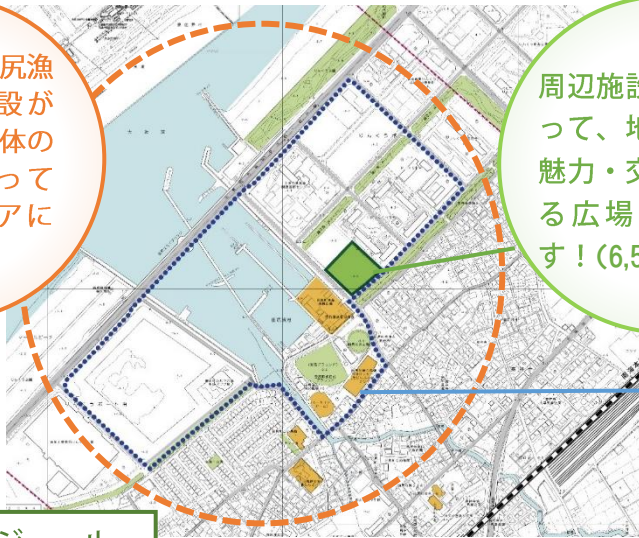
- 幼児スペースに、囲いがあってもよいので砂場が欲しい。遊具はすべり台とスイング遊具程度でよい。
- 日陰になる屋根が欲しい。
- シンボル遊具は複合遊具で、シンボルらしく背を高くしたい。
- 駐輪場には歩道側に注意喚起の標示など、安全面での工夫が欲しい。
- 奥に健康遊具があると周遊して使えるのでよい。奥にあることが分かるようにサインが必要。

# 「(仮称)りんくうポート北広場等整備事業」の概要

計画地は、田尻漁港や公共施設が集まる、町全体の活性化にとって重要なエリアに位置します！



## 事業スケジュール



周辺施設と一体となって、地域の新たな魅力・交流拠点となる広場を整備します！(6,544㎡)

地域の資源をつなぎ、楽しく安全に歩けるように、ウォーキングルートの案内板、距離表示、休憩施設などの整備を行います！

H29年度

ワークショップ・基本計画

H30年度

基本設計・実施設計

H31年度

整備工事

## ワークショップ (全3回) の経緯

第1回  
8/6

みんなで現地を見て、将来像を考えよう

第2回  
9/3

利活用をイメージしてゾーニングや動線を考えよう

第3回  
10/1

みんなで利活用しやすい計画案をまとめよう

## 第3回ワークショップのまとめ・今後に向けて

今回も前向きな意見交換ができました。今後、ワークショップでのご意見を参考に、具体的な計画・設計を進めていきます。完成を楽しみにお待ちしております。



ワークショップにご参加いただいたみなさん、ありがとうございました！

【お問い合わせ先】 田尻町 都市政策課 TEL: 072-466-5006 FAX: 072-466-5025