

# ガスが使えない場合は

マイコンメーターが大きな揺れなどを感知して、安全のためガスを遮断している場合があります。その場合は以下の手順で復帰操作をしてください。

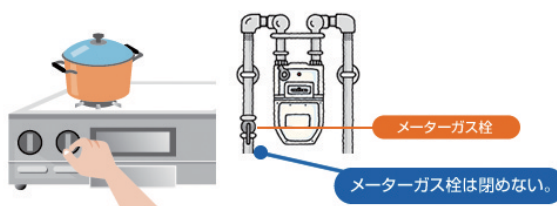
## Step 1 まずは、全てのガス機器を止めて、ガス臭くないかを確認

ガスもれに気づいたら、すぐ窓や戸を開けて、**ガス漏れ通報専用電話**にご連絡いただき、屋外に避難してください。

## Step 2 ガス臭くない場合は、メーターの赤いランプの点滅を確認

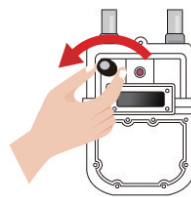
点滅がなくガスが使えない場合は、**ガス導管ダイヤル**にご連絡ください。

## Step 3 全てのガス機器の器具栓、ガス栓が閉まっているかを確認する。屋外の機器も忘れずに。

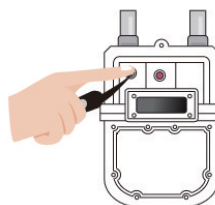


## Step 4 復帰ボタンのキャップを手で左に回して外す

復帰ボタンのキャップがない場合やメーターの種類形状が異なる場合や復帰ボタンの位置がわからない場合は**大阪ガスネットワーク** ホームページにてメーターの種類に応じた操作手順をご覧ください。



## Step 5 復帰ボタンを奥までしっかり押しランプの点灯を確認したら手をはなす。点灯後、またランプの点滅が始まります。



## Step 6 ガスを使わず3分間待つ

ランプの点滅が消えるとガスが使えます。



上記の操作方法を実施してもガスが出ない場合、方法に不明な点がある場合は、**ガス導管ダイヤル**にご連絡ください。

大きな地震などでは、その区域全体のガス供給を停止する場合があります。その場合は各戸のガスメーターで復帰操作を行ってもガスが出ないことがあります。

### ■ガス供給再開後の使用時の注意点■

使用前に、排気筒にこわれ・はずれなどの異常がないかをご確認いただき設備に異常のあるガス器具はご使用にならないでください。

#### ガスもれ 通報専用電話

道路でガスの臭いが  
する場合も大阪ガスネット  
ワークまでご連絡ください。

大阪市	0120-0-19424
兵庫県	0120-7-19424
京都府	0120-8-19424
滋賀県	

大阪市以外の 大阪府南部・和歌山県	0120-3-19424
大阪市以外の 大阪府北部・奈良県 (京都府の一部 地域を含みます)	0120-5-19424

#### ガス導管ダイヤル

0120-544-209