

# 健康診査・がん検診

## 健診の流れ

**STEP 1** 集団健診か個別健診かどちらで受診するか選ぶ

**STEP 2** **集団健診** (たじりふれ愛センター) **個別健診** (指定医療機関)

**STEP 3** 健康課へ申し込み  
申込期間に予約専用ダイヤルへ  
**479-5060**  
重要!! 予約申込み電話番号は、今年度より変更となりました。  
または健康課窓口 ※申込期間終了後の問い合わせは健康課(466-8811)まで。

**STEP 4** たじりふれ愛センターで受診 **病院で受診**

5がんセット 健康課へ事前お申込み **466-8811** 医療機関へ予約してください。  
5がんセット以外の個別健診 **06-6969-6712** 大阪がん循環器病予防センターへ電話予約

## 健診の対象者・内容・費用

健診項目	対象者(年度末年齢)	内容	費用	検診種別
特定健診(健康診査)	・40歳~受診日74歳の田尻町国保加入者	問診、診察、身体計測(身長・体重・BMI)、血液検査(血中脂質・肝機能・血糖検査・腎機能検査)、検尿(糖・蛋白) *40歳以上の方:心電図 *65歳以上の方:聴覚検査(集団のみ) ※医師の判断により、眼底・貧血検査追加あり	無料	個別/集団
	・40歳以上の協会けんぽ被扶養者		1,000円	集団
後期高齢者の医療健康診査	・40歳以上の生活保護受給者で医療保険未加入者	問診、診察、身体計測(身長・体重・BMI) 血液検査(血中脂質・肝機能・血糖検査・腎機能検査) 血圧測定、検尿(糖・蛋白) *医師の判断により心電図・眼底検査・貧血検査追加あり ※集団のみ聴覚検査あり	無料	個別/集団
	・20~39歳の田尻町住民		1,000円	集団
結核・肺がん検診	・20歳以上(肺がん:40歳以上) *65歳以上の方は、年に1回必ず結核検診を受けましょう。	胸部レントゲン(肺がん:問診の結果により喀痰検査あり) *石綿(アスベスト)検査もあり【要相談】	無料 [喀痰:500円]	個別/集団 [5がんセットのみ]
胃がん検診	・40歳以上(昨年度胃視鏡検査受診者は除く)	問診、バリウムを飲んでの胃部レントゲン検査	600円	個別/集団 [5がんセットのみ]
大腸がん検診	・50歳以上(2年度に1度)	問診、胃内視鏡検査	2,000円	個別
肝炎ウイルス検診	・40歳以上	問診、便潜血反応検査(検診当日に持参)	無料	個別/集団
子宮頸がん検診	・40~受診日69歳(過去に受診歴がない方)	問診、血液検査(B型肝炎ウイルス・C型肝炎ウイルス)	500円	集団
乳がん検診	・20歳以上の女性(2年度に1度)	問診、内診、細胞診	500円	個別/集団
骨粗しょう症検診	・40歳以上の女性	問診、マンモグラフィー	1,000円	個別/集団
歯科健診	・成人歯科健診:18歳以上	問診、口腔内検査	500円	集団
	・妊婦歯科健診:妊婦 ・後期高齢者歯科健診:後期高齢者医療制度対象者		無料	個別/集団 [成人・妊婦のみ]

※費用の減免制度あり。(P4「健診受診の注意点」参照)

# 個別健診

※指定医療機関にてご自身の都合に合わせて受診できます!

## 胃内視鏡(胃カメラ検査)検診

町内指定医療機関	住 所	連絡先	経鼻対応*	経口対応*
MetIたじりJOYクリニック	田尻町嘉祥寺665-1	466-2433		○
りんくう総合医療センター ※日曜日も実施あり	泉佐野市りんくう往来北2-23	469-3111	○	○

※近隣市町でも受診できる指定医療機関あり

## 大腸がん検診

町内指定医療機関	住 所	連絡先
あいむホームケアクリニック (旧おくのホームケアクリニック)	吉見380-1	479-5300
川野内科クリニック	吉見250-1	490-3700
島田診療所	吉見665-4	465-3471
MetIたじりJOYクリニック	嘉祥寺665-1	466-2433

※近隣市町でも受診できる指定医療機関あり

## 子宮頸がん検診

## 乳がん検診

指定医療機関	子宮	乳	住 所	連絡先
谷口病院	●	●	泉佐野市大西1-5-20	463-5540
中野クリニック	●		泉佐野市上町2-2-19	464-0021
りんくう総合医療センター	●	●	泉佐野市りんくう往来北2-23	469-3111
レオゲートタワーレディースクリニック	●		泉佐野市りんくう往来北1番地 SiSiりんくうタワー18階	460-2800
市立貝塚病院	●	●	貝塚市堀3丁目10-20	422-5865

●の医療機関にて受診可能 ※近隣市町でも受診できる指定医療機関あり

## 特定健診・後期高齢者の医療健康診査

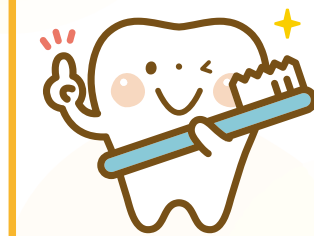
**特定健診** [対象者] 年度末で40~受診日74歳の田尻町国民健康保険加入対象者

**後期高齢者の医療健康診査** [対象者] 後期高齢者医療対象者(75歳以上の方・65~74歳で一定の障害があると認められた方)

町内指定医療機関	住 所	連絡先
あいむホームケアクリニック (旧おくのホームケアクリニック) (予定)	吉見380-1	479-5300
川野内科クリニック	吉見250-1	490-3700
島田診療所	吉見665-4	465-3471
MetIたじりJOYクリニック	嘉祥寺665-1	466-2433

※近隣市町でも受診できる指定医療機関あり

## 歯科健診



町内指定医療機関	住 所	連絡先
岩谷歯科クリニック	嘉祥寺657-3サンライズ38 1階	466-6480
瀧川歯科	吉見602-1コスミックビル2階	465-3944
村正歯科医院	吉見831-1	465-8143

※近隣市町でも受診できる指定医療機関あり

## 5がんセット検診 1日で5がんセットで受診できます。(男性は3セット)

**【対象者】** 年度末で40歳以上の田尻町住民

**【内容】** 肺がん検診(胸部レントゲン)、胃がん検診(胃部レントゲン検査)、大腸がん検診(便潜血反応検査)、乳がん検診(マンモグラフィー)、子宮がん検診(細胞診)

**【自己負担金】** 女性:2,100円/男性:600円 ※別途、喀痰検査500円がかかる場合があります

**【予約】** 健康課へ事前申込み必要(電話 466-8811)。申込み後、受診券を発行します。

**【実施場所】** 大阪がん循環器病予防センター

## 集団健診

## 健診日程

【健診場所】 たじりふれ愛センター1階 保健センター

【申し込み】 申し込み期間中に予約専用ダイヤル/健康課 窓口へ申し込み

【受付時間】 午前9時~午後5時 電話:479-5060

【定員】 1日約80名(※ただし、定員が少ない検診あり)

※特定健診とがん検診が同日受診できます。

健診日程	6月			10月				2月	
	25日(火)	26日(水)	27日(木)	11日(金)	15日(火)	16日(水)	20日(日)	13日(木)	14日(金)
申込期間(土・日は除く)	5月13日(月)~17日(金)			9月2日(月)~6日(金)				1月7日(火)~14日(火)	
健診結果説明会	7月 30日(火)・31日(水)			11月 26日(火)・27日(水)		12月 1日(日)		3月 26日(水)	
時間:午前9時15分~正午	特定健診	●	●	●	●	●	●	●	●
	後期高齢者の医療健康診査	●	●	●	●	●	●	●	●
	結核・肺がん検診	●	●	●	●	●	●	●	●
	胃がん検診	●	●	●	●	●	●	●	●
	大腸がん検診	●	●	●	●	●	●	●	●
	肝炎ウイルス検診	●	●	●	●	●	●	●	●
	子宮頸がん検診	●	●	●	●	●	●	●	●
	乳がん検診	●	●	●	●	●	●	●	●
骨粗しょう症検診	●	●	●	●	●	●	●	●	
歯科健診(成人・妊婦)						●			
保育(無料・要予約)		●						●	
体力測定						●			

**健診受診の注意点**

- 健診結果説明会は、特定健診(集団健診)を受診された方が対象(協会けんぽ被扶養者、後期高齢者はありません)
- 協会けんぽ被扶養者の特定健診(集団健診)は日程に限りがあります。(詳しい日程は広報にてお知らせします)
- 年度内(令和6年4月~令和7年3月)に1回のみ受診可能(子宮頸がん・乳がん・胃内視鏡検査は2年度に1回)。
- 健診費用の減免について(下記対象者は費用が無料)
  - ・70歳以上の方・後期高齢者医療制度対象者:健診当日、年齢の確認ができるもの(保険証など)の持参が必要。
  - ・住民税非課税世帯の方/生活保護受給者:事前に本人確認できるものを持参し、健康課での減免申請が必要。
- 何らかの自覚症状のある方等は、がん検診の対象となりません。
- ご自身で立位保持が困難な場合等、受診できない検診項目もあります。事前にご相談ください。
- 「要精密検査」となった場合は、必ず受診しましょう。